



PROGRAMME NATIONAL  
POUR L'ALIMENTATION  
**TERRITOIRES**  
EN ACTION



# 3ème Comité de Pilotage PAT de la Plaine des Vosges, Pleine de goût, de la Terre à l'Assiette

Poussay le 26 mai 2023

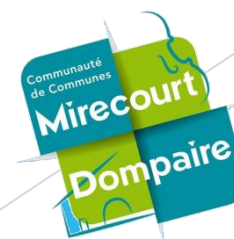


Fonds européen agricole pour le développement rural :  
l'Europe investit dans les zones rurales

Financé par



Terre d'  
La Communauté de Communes



1



COMMUNAUTÉ DE COMMUNES  
DE L'OUEST VOSGIEN

## Ordre du jour

- Tour des partenaires ;
- Actualités législatives ;
- Actions et groupes projets 2023;
- Actions à venir
- Mission d'animation des marchés ;
- Document cadre ;
- Questions diverses

# Tour des partenaires

# Actualités législatives

- ▶ Loi dite EGALIM 3, vers un équilibre dans les relations commerciales entre l'agroalimentaire et la grande distribution
- ▶ Loi favorisant l'accès de tous les étudiants à une offre de restauration à tarif modéré

# Actions et groupes projets 2023

# Journée alimentation CCMD

- ▶ Très bonne réussite ;
- ▶ Environ 30% de plus de fréquentation qu'habituellement ;
- ▶ 15 personnes à l'atelier Plantes sauvages comestibles;
- ▶ 30aine de participants à la conférence ;
- ▶ 50aine de personnes au spectacle, « les carottes sont cuites »

# AMI SAPS

- ▶ En partenariat avec l'ESJ de la Communauté de Communes de Mirecourt Dompain
- ▶ Etablir avec le collège Guy Dolmaire et Citoyen et Territoire des actions autour du PAT et des Sciences.
- ▶ Début des actions septembre 2023

# Projets avec Bio en Grand Est

- ▶ **Accompagnements RHD :**

- ▶ 2 réalisés : Hennecourt et Lycée de Neufchâteau ;

- ▶ A permis de mettre en place un partenariat maraichers lycée ;

- ▶ **Financements encore disponibles.**

- ▶ **Groupe maraichers ;**

- ▶ Fournir la restauration du lycée ;

- ▶ Expérimentation cette année ;

- ▶ **Activité régulière.**



# Groupes projets

## ▶ Livret PAT

- ▶ 1<sup>er</sup> Prototype en cours d'écriture ;
- ▶ Prévu pour septembre-octobre ;
- ▶ Mettre en avant le local et les moyens de consommer mieux, moins cher en ayant un impact positif sur l'environnement

## ▶ Conseil local de l'Alimentation

- ▶ Rôles : Apporter une expertise, piloter le PAT, représenter le PAT
- ▶ Plusieurs collèges avec 1 structure une voix
- ▶ **Besoin important d'élus à ce groupe projet**

## ► Vision des métiers

- Objectifs : améliorer la vision des métiers et valoriser le travail des salariés
- 1) Comprendre pourquoi les métiers n'attirent pas ?
  - Salaire ?
  - Condition de travail ?
  - Lieux
- 2) Salon des métiers alimentaires
  - Mettre en avant les métiers AA
  - Transparences des points positifs et négatifs

## ► Interventions dans les écoles

- Concours entre les collèges et écoles
- Sensibiliser au mieux, accès à l'alimentation, la justice sociale etc
- Evaluer par exemple : le volume d'achat local, l'évolution des pratiques, concours de cuisine
- Clôturer par une journée événementielle pour les écoles

## ► Méthodologie du prix juste

- Sensibiliser, former, éduquer sur comment est construit le prix d'un produit
- Qu'on a gagné nos communes en termes d'économie, d'ETP, d'action positive sur l'environnement, de lien social en achetant local
- En cours : phase de capitalisation d'expérience
- Analyse du cout local

	Filière longue	Cestquilepatron	Projets locaux
Pour le producteur	3€	3.5€	12€
Coût de stockage	2€	2€	NC
Coût des transports	2€	3€	3€
Coût de la distribution	7€	6€	NC
Prix vendu	14€	14,50€	15€

# Actions à venir

# Séances ciné débat en partenariat avec les filles de la Plaine

- ▶ **15 juin au cinéma de Mirecourt**
- ▶ 13h30 : Conférence sur la situation de la femme en agriculture
- ▶ 14h30 Projection du film les Croquantes pour les scolaires, places prises en charge par le PAT
- ▶ 20h30: séance ouverte tout public
- ▶ 22h30 débat et échanges en compagnies des agricultrices, des membres du film et de leurs produits

# Journée de l'alimentation Terre d'Eau

- ▶ Décision de se fixer sur un évènement déjà existant ;
- ▶ Deux dates retenues :
  - Le 7 juillet à Norroy ;
  - Le 28 juillet à Remoncourt.
- ▶ Première prise de contact avec divers animateurs ;
- ▶ Construction de deux plannings selon leur disponibilité ;
- ▶ Budget de 3500€ ;
- ▶ Prise en charge par le PETR de la communication, de la vaisselle et des repas des animateurs.

# Etude foncière

- ▶ Prise de contact avec différents acteurs du foncier sur le territoire
- ▶ Redéfinition des attentes par la commission agricole ;
- ▶ Rédaction d'un cahier des charges qui sera soumis à la SAFER et Terres de Liens ;
- ▶ Réalisation de l'étude sur le foncier agricole public :
  - Réaliser un recensement du foncier agricole public sur le territoire du PETR ;
  - Qualifier les parcelles et les offres disponibles ;
  - Communiquer sur les offres à l'extérieur du territoire.

# Actions avec l'ARDEAR

- ▶ EDUC -Tour
  - ▶ Emmener les élus visiter un ou deux types de fermes : Individuelle et/ou collective
- ▶ Visites lycées
  - ▶ Proposer aux lycées/BTSA du territoire de visiter des exploitations (ARDEAR, BGE, Chambre d'Agri)
- ▶ Sensibilisation à la transmission
  - ▶ Profiter de la visite des élèves du lycée agricole de Mirecourt pour réaliser un travail avec eux sur la reprise d'une ferme.



# INTERPATS

## ▶ Plateforme logistique

- ▶ Refus à l'AAP National pour la plateforme logistique et la méthodologie du prix juste
- ▶ Réorientation du projet sur la plateforme uniquement en étalant l'échéancier
- ▶ Dépôt auprès de la DRAAF Grand Est

## ▶ Ateliers étudiants

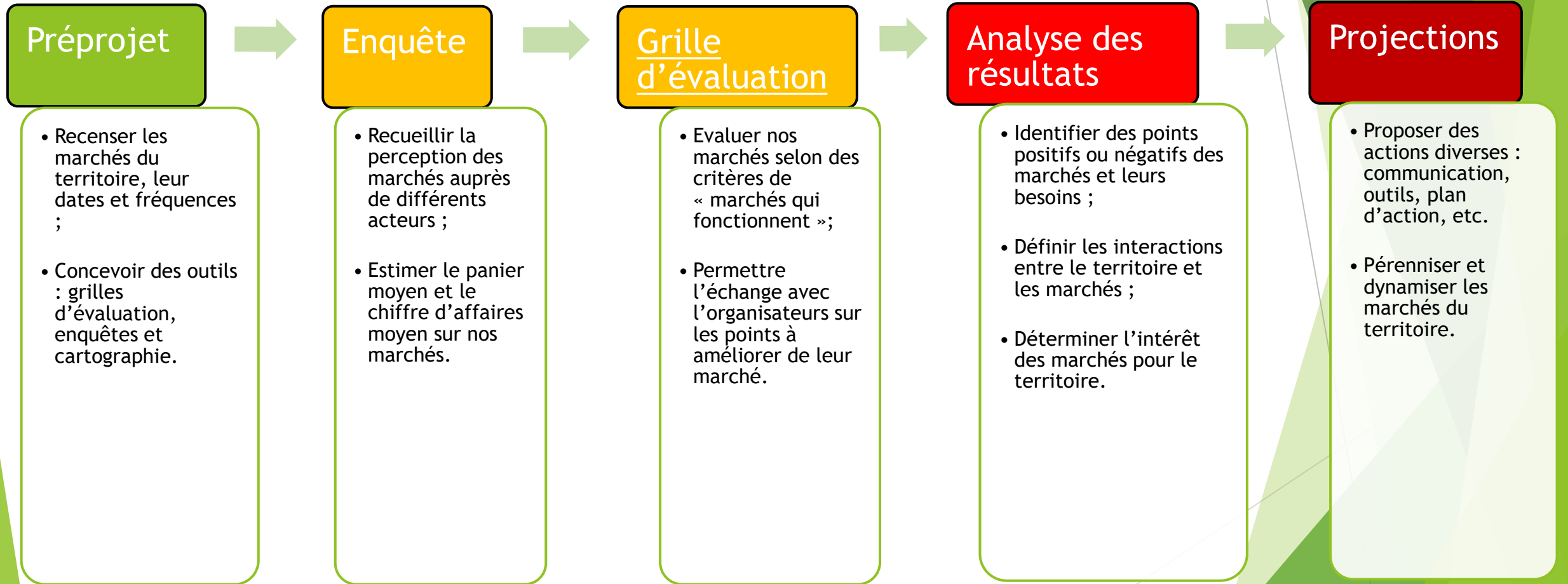
- ▶ Mise en place d'ateliers manger mieux gaspillez moins à destination des étudiants à l'échelle des trois PATs
- ▶ 9 ateliers sur les trois territoires pendant le 4eme trimestre 2023

# Mission animation des marchés

# Objectifs

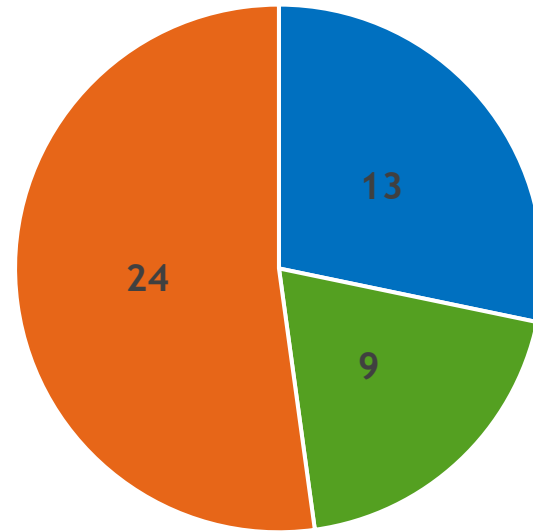
- ▶ Réaliser un état des lieux l'ensemble des marchés de producteurs du PETR ;
- ▶ Identifier les points de vente de l'alimentation locale dans la Plaine ;
- ▶ Caractériser la relation marchés-territoires ;
- ▶ Dynamiser les marchés par le biais d'actions.

# Méthodologie



# Résultats généraux (en cours)

► 46 répondants :



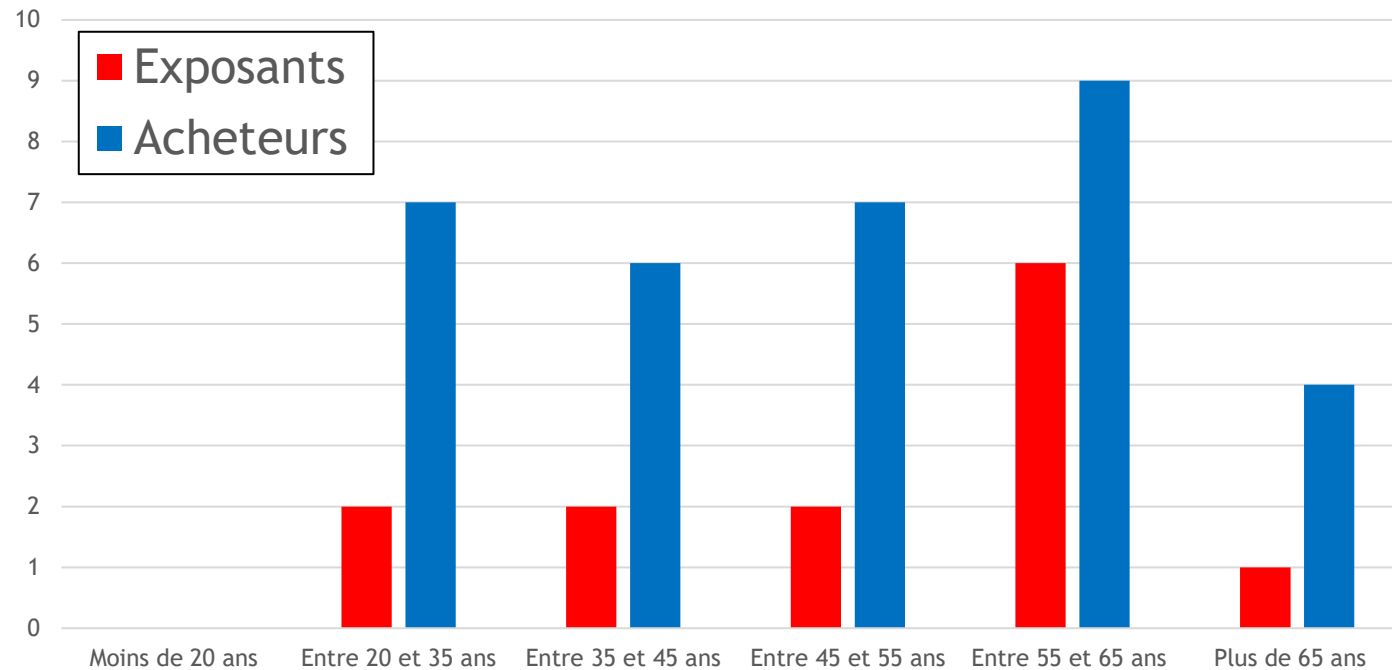
- Exposants
- Organisateurs
- Acheteurs

► Premières données :

Par marché	Panier moyen (en €)	CA moyen pour un exposant (en €)	CA moyen pour un marché (en €) (10 à 15 exposants)
Marchés du PETR	60	244	2440 - 3660 €
Moyennes françaises	52,45	330	3300 - 4950 €

- Panier moyen : légèrement supérieur à la moyenne française (chiffres de 2019, attention inflation)
- Revenu moyen : légèrement inférieur aux données (attention chiffres marchés bretons de 2012)

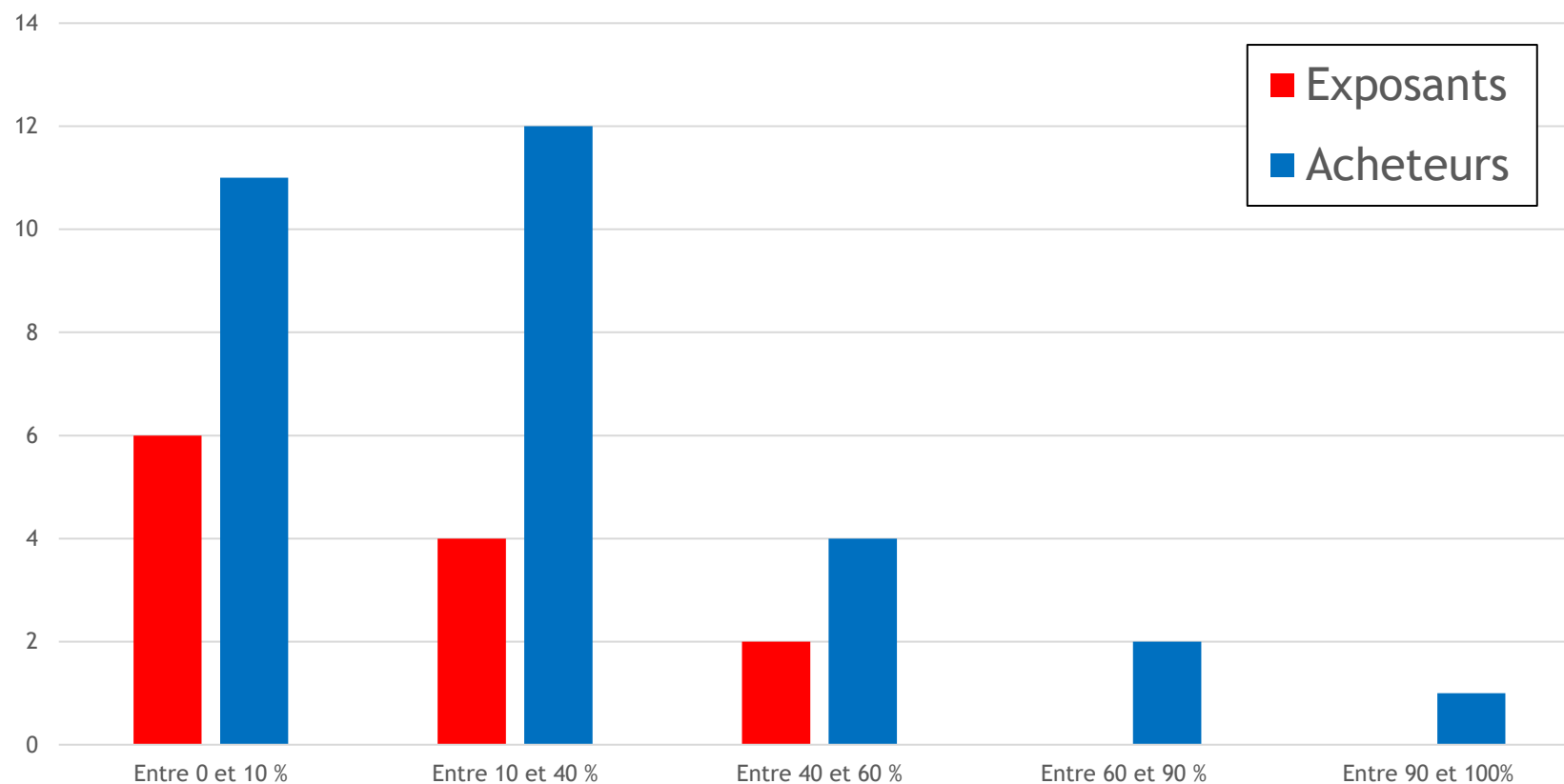
# Age des répondants



46 répondants

- Exposants : majorité d'exposants âgé (à mettre en lien avec l'âge des producteurs)
- Acheteurs : classes d'âges mieux réparties, vieilles habitudes et consommateurs impliqués

# Part d'achat/vente sur les marchés



42 répondants

- Exposants : les marchés ne sont pas leur sources principales de revenus
- Acheteurs : majorité d'achat « plaisirs »

# Document cadre PAT



# Rôle du document

- ▶ Rassembler les informations marquantes de ces années ;
- ▶ Inscrire la gouvernance, le plan d'action du PAT ;
- ▶ Définir des éléments de langages quant aux retombées économiques, en termes d'emplois et environnementales du PAT ;
- ▶ Fédérer les acteurs et actrices autour du projet ;
- ▶ Support pour la labélisation niveau 2.
  - ▶ Objectif : déposer en même temps la demande de niveau 2 pour les trois PATs

# Finalité du PAT

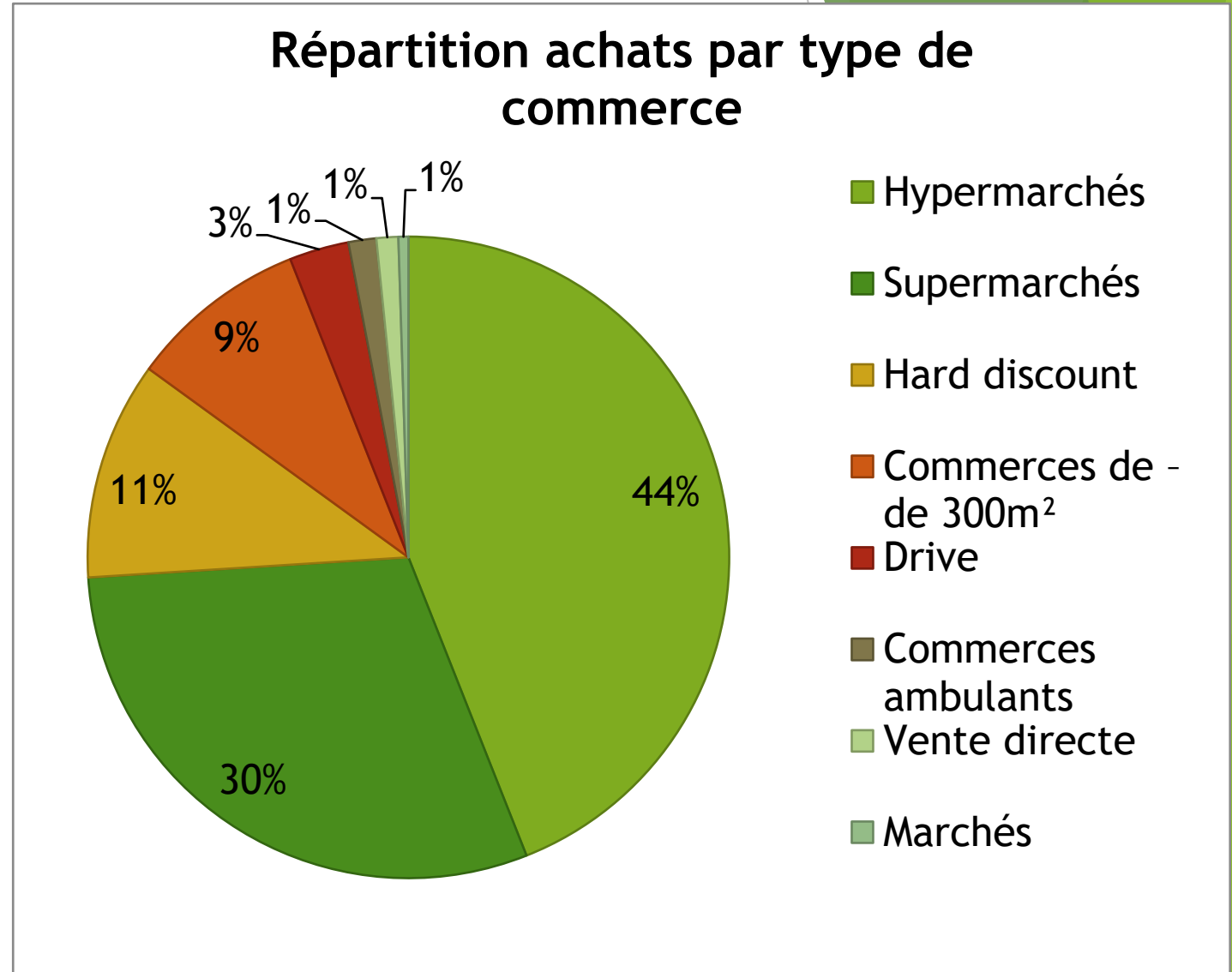
- ▶ **Tendre vers une consommation et une production 100% locale**

## Objectifs généraux du PAT

- ▶ **A) Permettre l'accès à l'ensemble de la population à une alimentation saine et sûre pour l'environnement ainsi que l'Humain ;**
- ▶ **B) Rémunérer au prix juste nos agriculteurs ;**
- ▶ **C) Créer un territoire attractif et résilient ;**
- ▶ **D) Favoriser le lien social autour de l'alimentation.**

## ► Retombées économiques

- 175 000 000 € de consommation des ménages du PETR ;
- Aujourd'hui 1,6% de la consommation se fait en vente directe et lors des marchés ;  
=> Soit 2 800 000 €.



## Etude d'un réseau de Marché de producteurs :

62% et 91% de ce que l'on achète reste sur le territoire ce qui représente entre 1 736 000 € et 2 548 000€. (Chiffres étude 2018)

Pourcentages consommation	50% local	75% local	90% local	100% local
Sans l'étude	87 500 000 €	131 500 000 €	157 500 000 €	175 000 000 €
Avec l'étude	54 250 000 € - 79 625 000 €	81 530 000 € - 119 665 000 €	97 650 000 € - 143 325 000 €	108 500 000 € - 159 250 000 €
Equivalent par habitant	604 € - 1 327 €	1 358 € - 1 994 €	1 627 € - 2 388 €	1 800 € - 2 654 €
Création d'ETP au Smic-brut (20 511,40€)	2 645 - 3882 ETP	3 975 - 5 834 ETP	4 761 - 6 988 ETP	5 290 - 7 764 ETP

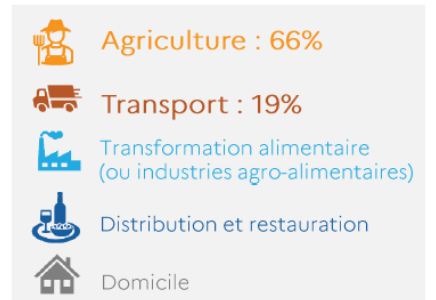
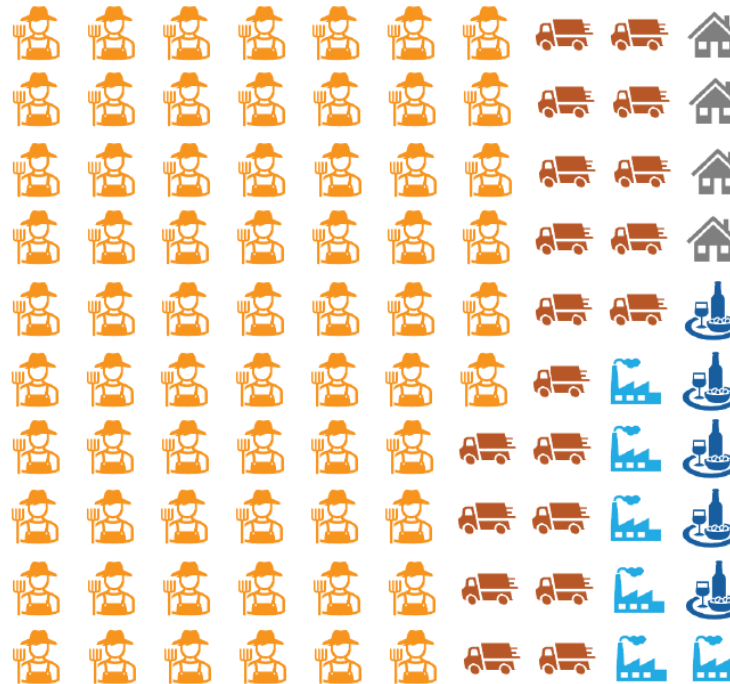
ETP	Régime actuel et 0% réduction gaspillage				
Type de production	100% local 100% bio	90% local 20% bio	60% local 20% bio	50% local 20% bio	10% local 20% bio
Emploi en légumes	100	70	45	35	7
Emploi en fruits	59	95	59	49	8
Emploi céréales	46	45	29	21	3
Emploi élevage	760	320	210	150	47
<b>Total UNIQUEMENT destiné à la production</b>	<b>965</b>	<b>530</b>	<b>343</b>	<b>255</b>	<b>65</b>

Ne prend pas en compte les autres métiers liés (distribution, logistique, commerce, transformation etc.) 34

Critères de projections	90% local, 20% bio, -25% produits animaliers et 50% réduction gaspillage	100% local, 100% bio, -25% produits animaliers et 50% réduction gaspillage
Viandes et œufs	7 695	17 622
Produits laitiers	2 835	4 272
Céréales	2 430	4 005
Fruits	351	410
Légumes	189	250
<b>Total ha destinés à l'alimentation humaine</b>	<b>13 500</b>	<b>26 700</b>
<b>Total Ha agricole</b>	<b>90 000</b>	<b>90 000</b>
<b>Pourcentage utilisation</b>	<b>15%</b>	<b>30%</b>

## Impact GES pour le transport plus important pour le local

Toutefois étude de l'ADEME :



97 650 000 € -  
143 325 000 € retombées  
économiques

530 emplois uniquement  
pour la production

90% local + 20%  
bio

Seulement 15 % de la SAU  
pour la consommation

Empreinte  
environnementale en  
baisse

# Temps d'échanges

**Arsène DAVAL**

Chargé de mission PAT

PETR de la Plaine des Vosges

[developpement@plainedesvosges.fr](mailto:developpement@plainedesvosges.fr)

06.69.71.48.11